

Les enjeux de l'affichage environnemental

Retour d'expérience de projets d'affichage environnemental

Yannick Le Guern - BIO INTELLIGENCE SERVICE
yannick.leguern@biois.com

1 Le contexte de l'affichage environnemental

2 Un exemple d'initiative carbone: Casino

3 Un exemple d'initiative multi-critère: Orange

4 Un exemple d'application de l'affichage: FCD-ANIA-ADEME

Plusieurs **normes internationales** encadrent les différentes formes d'affichage environnemental :

Type I Ecolabel (ISO 14024)

Ecolabel
français

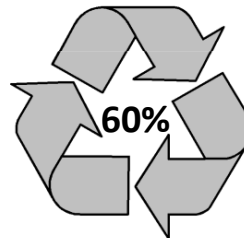


Ecolabel
européen



Type II autodéclaration (ISO 14021)

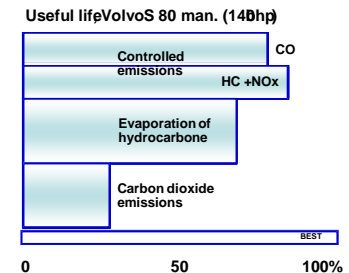
Exemple :



*Produit
contenant
60 %
de matières
recyclées*

Type III écoprofil (ISO 14025)

Exemple :



Le contexte de l'affichage environnemental ... et des expériences récentes

Les systèmes d'affichage environnemental sont apparus récemment en priorité sur les **produits de grande consommation**

E. LECLERC WATTRELOS
POINT ACCUEIL
TEL : 03.20.20.99.99
BONJOUR,

Caisse 040-0090 18 avril 2008 17:08
Ticket 18/04/08 01547 05200



* BLANC DE POULET	1.58
* SAUCISSES	1.39
* YAOURT VANILLE	2.50
* GÂTEAU	1.83
* MOUTARDE	1.82
* PUR JUS SPORANGE	1.60
NETTOYANT CLINGE	1.70
COLOGNON CHEVEUX	11.10
BIEN-ÊTRE	1.10

Tout à 9 articles	24.12
Sorti en France : 158.22	
(1 euro = 6,55957 francs)	
Espèces	24.12
Rendu	0

MERCI DE VOTRE CONFIANCE A BIENTOT !

Le bilan CO₂ de mes courses est de : **13,38 kg eqCO₂**⁽¹⁾

Plus le chiffre est faible, mieux c'est pour ma planète !!
Pour en savoir plus, RDV sur le stand d'information du magasin ou sur le site www.jeconomisemaplanete.fr

⁽¹⁾ Ce chiffre correspond au total des émissions de gaz effet de serre en équivalent CO₂ des produits indiqués par une étiquette dans le détail de vos achats.



working with the Carbon Trust



ÉCOLO PASS
LE GUIDE DU TRI SELECTIF

ÉTUI CARTON



BARQUETTE PLASTIQUE

SACHET PLASTIQUE



INFORMATIONS EMBALLAGE TOTAL

20,6 g (recyclable) + 6,4 g (non-recyclable) = 27,0 g

● POIDS RECYCLABLE ● POIDS NON-RECYCLABLE

*HARICOT VERT EXTRA FIN 440GR

0.440 KG 2.84 €/KG

08/11/07
0,778 kg eqCO₂



↑

1 € 25

L'INDICE CARBONE de ce produit

450g de CO₂

Faible impact environnemental Fort impact environnemental

Plus d'informations : www.produits-casino.fr ou SERVICE CONSOMMATEURS

INDICE CARBONE

55g de CO₂

voir au dos

WAL-MART'S
Sustainable Packaging
SCORECARD
Education



Le contexte de l'affichage environnemental

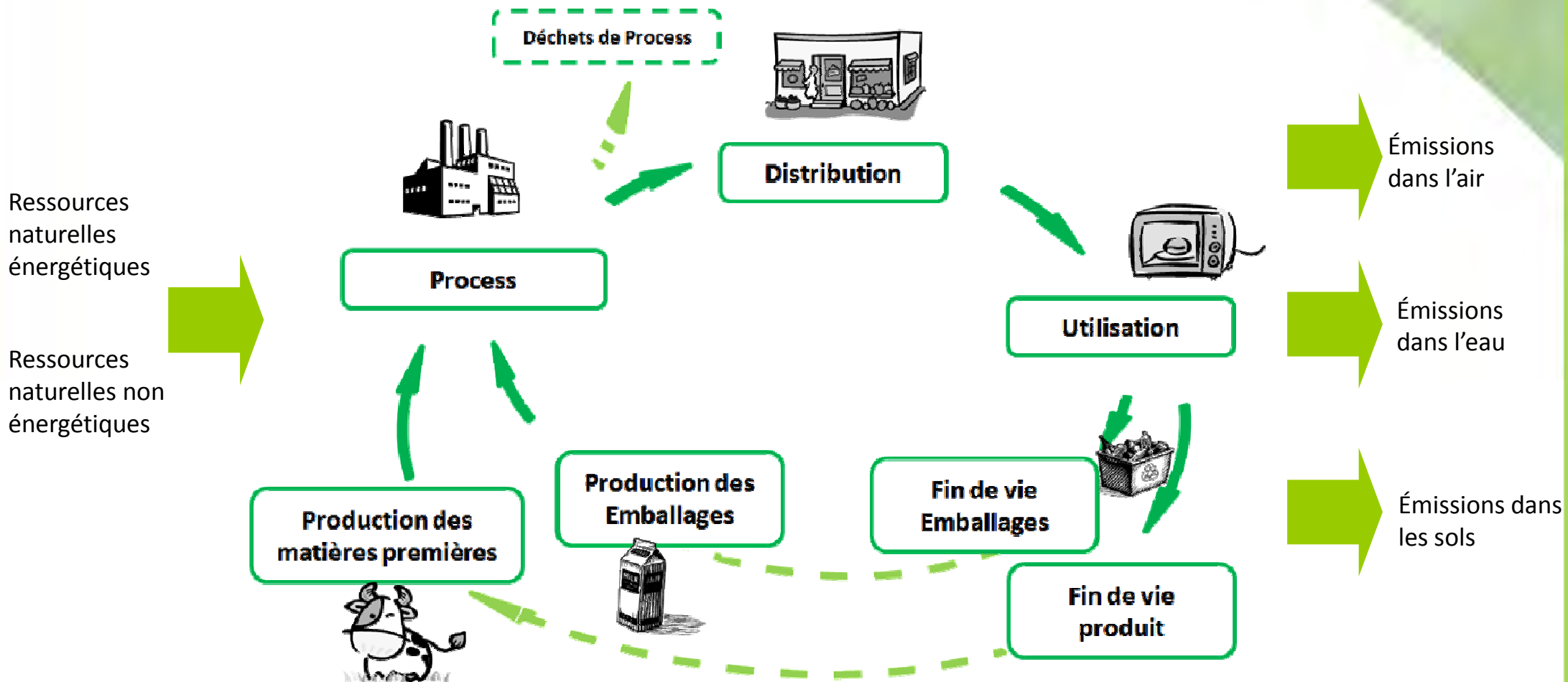
La France souhaite aller plus loin dès 2011

- ▶ ***En France, le Grenelle de l'Environnement vise un affichage environnemental pour tous les produits de grande consommation en 2011.***
- **Le Grenelle de l'environnement** prévoit un affichage environnemental obligatoire pour tous les produits de grande consommation, avec une phase d'expérimentation d'un an débutant au 1^{er} juillet 2011.
- **La phase d'expérimentation**, dont les modalités sont en cours de définition, vise à tester les méthodologies de l'affichage environnemental pour les différentes catégories de produits et permettra d'établir la réglementation en fonction des retours d'expérience de cette phase de test.
- **Pour mettre en œuvre l'affichage environnemental**, les actions suivantes sont actuellement menées par le Ministère du développement durable et l'Agence Française de l'Environnement ADEME :
 - Définition d'une méthodologie pertinente
 - Choix des impacts environnementaux à afficher, un indicateur obligatoire étant le CO2
 - Identification des bases de données à utiliser et élaboration d'une base de données publiques par l'Ademe
 - Définition des données à collecter par les fournisseurs et les distributeurs.
- **La promotion de produits ayant des impacts réduits** sur l'environnement doit être :
 - Avérée par des données fiables et démontrables;
 - Basée sur une méthodologie certifiée;
 - Présentée d'une façon facile à comprendre par tous les types de parties prenantes (clients, consommateurs, organismes de certification, pouvoirs publics...) .

Le contexte de l'affichage environnemental

L'approche cycle de vie, la solution pour l'affichage environnemental

- ▶ *La seule façon d'afficher une information environnementale fiable et démontrable est d'effectuer une Analyse du Cycle de Vie.*



1 Le contexte de l'affichage environnemental

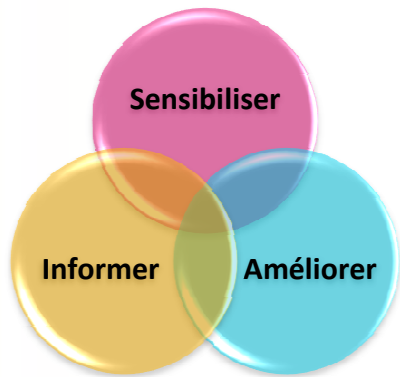
2 **Un exemple d'initiative carbone: Casino**

3 Un exemple d'initiative multi-critère: Orange

4 Un exemple d'application de l'affichage: FCD-ANIA-ADEME

► Casino s'est positionné en pionnier et a développé une démarche d'affichage carbone sur ses produits alimentaires de marque propre

▪ 3 objectifs ambitieux



1. **Sensibiliser** aux comportements et modes de consommation « responsables »
2. **Informer** sur l'impact environnemental des produits que le consommateur consomme au quotidien, lui offrant ainsi un critère de choix supplémentaire lors de sa décision d'achat
3. **Améliorer** à terme la qualité environnementale des produits et plus généralement de l'entreprise et ses partenaires

▪ Une initiative lancée dès 2006

- **2006**: début du projet puis expérimentation sur 15 produits
- **2007**: déploiement à l'ensemble des produits de marques propres
- **AVRIL 2010**: 400 produits ont été étiquetés et sont disponibles en magasin.

► **Des indicateurs répondant aux attentes du consommateur**

- Simplicité des indicateurs pour une compréhension rapide de l'étiquetage
- Elaboration d'un repère que le consommateur reconnaît pour les produits alimentaires
- Comparaison possible des produits entre eux.
- Suggestion auprès du consommateur de son rôle à jouer pour limiter les impacts environnementaux liés à la fin de vie des emballages grâce au tri.

► **Deux indicateurs choisis**

► **L'Indice Carbone**

Emissions de gaz à effet de serre générées par le produit depuis sa conception à sa mise en rayon.

→ Exprimé en **g éq. CO2/ 100 g de produit**



► **L'Indicateur « déchet d'emballage primaire »**

- Part de l'emballage qui est effectivement recyclée compte tenu des pratiques des ménages français
- Part de l'emballage qui pourrait être recyclé si les ménages français triaient correctement



► Informations visibles par le consommateur sur l'emballage

- La « feuille » Indice carbone présente les émissions générées par le produit sur la face avant de l'emballage
- Lorsque l'espace le permet, les autres informations sont apposées au dos
- Possibilité d'aller plus loin via le site internet de Casino



Engagement Casino

Position de l'Indice Carbone Casino

Définition de l'Indice Carbone Casino

Indicateur de recyclabilité

► Le processus de collecte des données et de calcul de l'indicateur fait contribuer plusieurs acteurs.

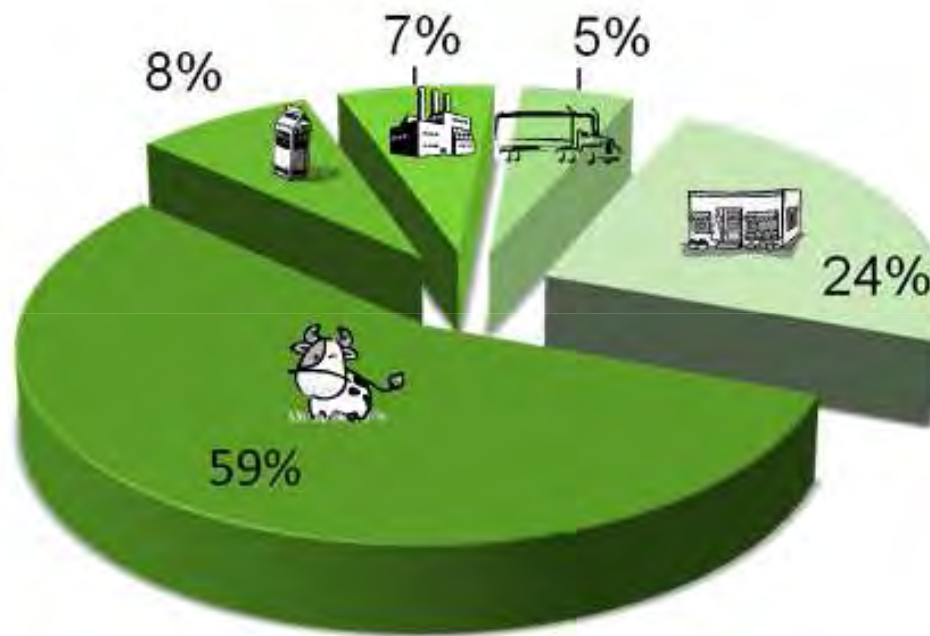
- **BIO Intelligence Service:** calcule des émissions de GES générées par la **production des matières premières** sur la base de la « recette » du produit.
- **Les fournisseurs de Casino:** renseignent un outil développé par BIO sur les étapes suivantes:
 - **Transformation du produits**
 - **Emballage du produit**
 - **Transport** (ingrédients, emballages et produits finis jusqu'aux entrepôts Casino)
- **Casino :** calcule les émissions liées à la **distribution** à partir du Bilan Carbone des magasins Casino et la valeur de l'indicateur final.

► Un processus de contrôle des données à plusieurs niveaux

- Pédagogie auprès des fournisseurs lors du lancement de la démarche (et à chaque nouveau fournisseur)
- Contrôle de cohérence des données et hotline assurée par BIO IS
- Audits annuels réalisés par BIO IS

► Répartition moyenne des émissions liées à la production d'une référence Casino selon l'étape du cycle de vie

Les chiffres présentés ici sont des données moyennes évaluées à partir des Indices Carbone des références dont les données ont été collectées par BIO Intelligence Service entre 2007 et 2008.



- Etapes agricoles
- Fabrication et fin de vie des emballages
- Transformation à l'usine
- Transport (jusqu'aux entrepôts Casino)
- Distribution

► De nouveaux enjeux pour les entreprises

- Une **prise de conscience** des consommateurs et les entreprises
- Un **nouvel argument compétitif** pour les entreprises de grandes distributions

► Des retombées positives pour l'entreprise

- **Positionnement en tant qu'acteur de l'étiquetage environnemental**: contribution à la définition de l'affichage environnemental et développement d'un pouvoir d'influence fort par la mise en avant de l'expérience acquise
- **Anticipation des obligations réglementaires** : Maîtrise des coûts liés à la mise en place de l'affichage environnemental (possibilité de phase test sur un échantillon avant la généralisation à l'ensemble des produits)
- **Amélioration de l'image de la marque**: Positionnement d'entreprise dynamique et responsable, en phase avec son temps
- **Apprentissage interne** concernant les processus de production, l'approvisionnement de matières premières, la formation des collaborateurs, les actions d'amélioration, etc.
- **Conquête de nouveaux clients** grâce au lancement d'un nouveau critère d'achat



- 1 Le contexte de l'affichage environnemental
- 2 Un exemple d'initiative carbone: Casino
- 3 Un exemple d'initiative multi-critère: Orange**
- 4 Un exemple d'application de l'affichage: FCD-ANIA-ADEME

BIO a ensuite accompagné Orange pour la mise en place d'un projet **d'affichage environnemental sur les téléphones** :

- **Objectif : concevoir un étiquetage écologique des produits qui soit :**
 - ✓ pertinent d'un point de vue environnemental,
 - ✓ attractif et lisible par le consommateur,
 - ✓ qui puisse à terme devenir un **standard pour l'ensemble du secteur de la téléphonie.**
- **Inciter les différents acteurs à « éco-concevoir »** des produits en prenant en compte les impacts environnementaux tout au long du cycle de vie
- **Développer une méthodologie reproductible et facilement utilisable** par les constructeurs et les opérateurs
- **Développer une méthodologie pouvant être améliorée dans le futur** afin d'affiner la robustesse et le niveau de précision des notes obtenues par chaque produit.

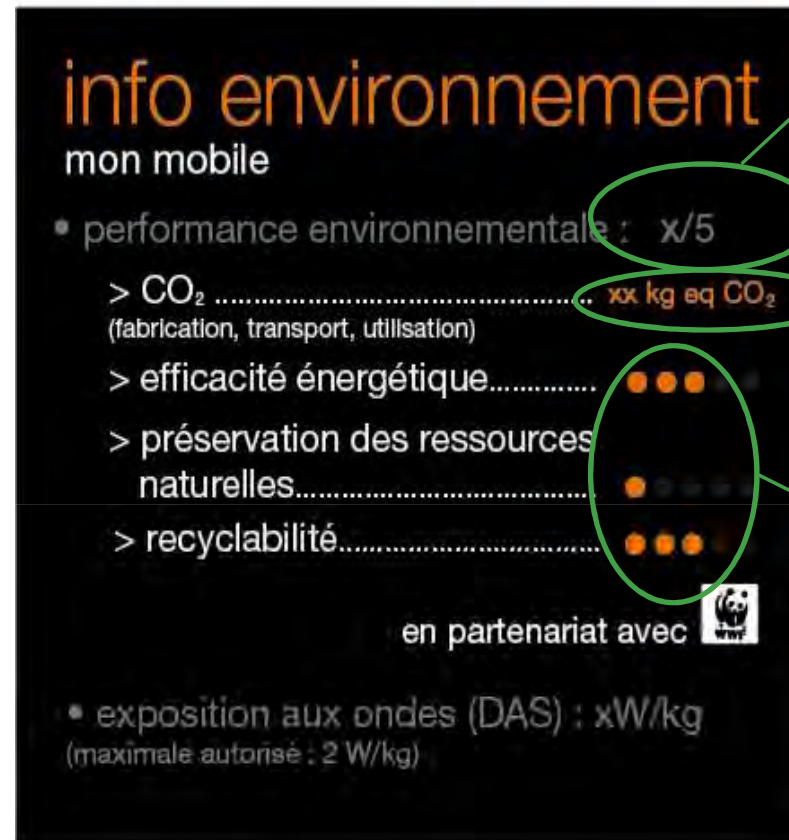


Affichage environnemental : exemples

La téléphonie mobile avec BIO (2/2)

Les résultats sont disponibles sur Internet **et progressivement en boutiques** :

Pour Orange: note allant de 1 à 5 pour chaque téléphone mobile vendu par Orange (sur internet et dans les magasins). Initiative en partenariat avec WWF.



Note globale sur 5

Bilan CO₂ chiffré

Note de 0 à 4 par indicateur

- 1 Le contexte de l'affichage environnemental
- 2 Un exemple d'initiative carbone: Casino
- 3 Un exemple d'initiative multi-critère: Orange
- 4 **Un exemple d'application de l'affichage: FCD-ANIA-ADEME**



FEDERATION DES ENTREPRISES DU COMMERCE ET DE LA DISTRIBUTION



Evaluation des principaux impacts environnementaux d'une sélection de produits de grande consommation et information du consommateur

Projet mené par un consortium de 3 partenaires,
animé par BIO :

L'objectif du projet Pilote FCD-ANIA-ADEME

Une contribution méthodologique

L'objectif principal du projet est d'identifier les enjeux méthodologiques et opérationnels clés dans la perspective d'un affichage généralisé

- ▶ **Test d'une méthodologie d'évaluation environnementale simplifiée sur 300 produits**
- ▶ Analyse de la capacité de la méthode et des bases de données actuelles à permettre une **différentiation entre produits** ou groupes de produits
- ▶ Evaluation de la **faisabilité opérationnelle** du déploiement d'un affichage généralisé
- ▶ Etude **des coûts économiques** du déploiement d'une telle approche
- ▶ Identification des axes de travail méthodologiques et **des chantiers prioritaires** à lancer pour permettre le déploiement de l'affichage

Enjeux méthodologiques étudiés

Un travail de réflexion sur les impacts à prendre en compte

Le travail mené sur la pertinence des indicateurs confirme le besoin d'être multi-indicateur, et appuie la plupart des propositions actuelles des GT.

- ▶ **La méthodologie déployée** : études à partir de données bibliographiques, des résultats obtenus, et de l'expertise du consortium

- ▶ **Enseignements** :
 - ▶ Des familles au profils environnementaux très différenciés selon les indicateurs
 - ▶ Des résultats identiques ou proches aux propositions des GT
 - ▶ Des indicateurs qui seraient pertinents ne sont pas tous disponibles aujourd'hui (biodiversité, voire impact de la consommation d'eau)

La disponibilité des données

Un contraste selon la nature des informations

Fabrication et distribution sont les deux étapes sur lesquelles la collecte d'information a créé le plus de difficultés

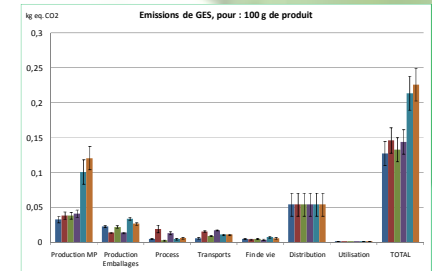
Etape du cycle de vie	Difficultés de la collecte des données primaires	Fiabilité des données primaires collectées
Matières premières	Faible	Moyenne/Forte
Emballages	Faible	Forte
Transport	Forte	Moyenne
Process (fabrication)	Forte	Moyenne

Rappel : données primaires = données spécifiques de l'industriel

Des profils qui vont servir à alimenter la réflexion les groupes de travail (GT) méthodologiques de la plateforme ADEME - AFNOR

► Ciblage des principaux impacts

- L'étape de production des matières premières est souvent prépondérante.
- Des étapes peuvent devenir très impactantes selon certains paramètres (distribution réfrigérée, transport en avion sur les GES).
- Certaines familles ont des profils équilibrés



► Réflexion sur les niveaux de modélisation adaptés

- Quelles données doivent absolument être primaires ?
- Quelles données doivent être semi- génériques ?
- Quelles données doivent être génériques ?

Synthèse des enseignements de ce projet pilote

Des évaluations réalisées selon une méthodologie simplifiée peuvent présenter des premiers niveaux intéressants de différenciation, mais il reste des difficultés à lever dans la mise en œuvre :

- ▶ Temps de collecte des données **entre 2 et 6 jours par références.**
- ▶ De manière générale, **un besoin d'accompagnement et de vérification** des données. Un enjeu spécifique pour les produits importés.
- ▶ Une **disponibilité difficile de certaines données primaires et secondaires**
- ▶ Une réflexion est à poursuivre sur **la précision des résultats qui seront obtenus**

Des travaux préparatoires indispensables à l'affichage, même s'ils s'appuient sur une méthodologie simplifiée.

▶ **Réflexions méthodologiques :**

UF, allocations, périmètres, postes impactants, possibilités de simplification

▶ **Elaboration d'une base de données publiques harmonisée :**

Ce projet confirme le manque de facteurs d'impact en base de données.

Mais aussi le besoin d'avoir des facteurs homogènes horizontalement (entre pomme et poire) et verticalement (entre pomme et jus de pomme moyen)

Pour la plupart, ces travaux ont été bien anticipés dans leur besoin par les pouvoirs publics. Le présent projet souligne cependant quelques aspects qui semblent devoir être mieux pris en compte dans les travaux en cours.

Affichage environnemental

Synthèse de notre vision sur la situation actuelle

La démarche d'affichage progresse :

- ▶ De réelles avancées ont lieu au niveau du cadre méthodologique, de la connaissance des impacts et des secteurs, etc.
 - ▶ Ce travail est porté par la motivation d'acteurs économiques, qui se sont appropriés la démarche et cherchent à avancer avec rigueur
-
- Un projet d'une telle ampleur demandera du temps : une démarche progressive, rigoureuse et pragmatique est nécessaire.
 - Il devrait impacter progressivement les acteurs économiques fournissant des produits de grande consommation selon les catégories de produits et leur positionnement dans la chaîne de production.
 - Il y aura besoin d'un appui aux acteurs ayant à mettre en œuvre cette démarche nouvelle pour assurer la rigueur du dispositif et de l'information fournie.