

CCI Mont de Marsan

Recherche  
& Développement  
De peintures bâtiment  
Pour les générations futures

unikalo   
PEINTURE BÂTIMENT

- **Présentation de la société**
- **Actions environnementales**

# HISTORIQUE



**unikalo**   
PEINTURE BÂTIMENT

**1936 : Création d'Unikalo**

**2005 : Lancement d'Unikob**

**2006 : Prix de l'innovation environnementale NORBAT**

**2008 : Passage de la norme ISO 14001**

Réalisation des 1<sup>eres</sup> FDES référencées dans la banque de données INIES

**2009 : Lancement de la gamme Ecolabel Plénitude**

Lancement du KOB'IN BOX

**2010 : Participation au trophée Sociéthica : Démarche Développement durable**



# Unikalo en bref c'est:

- Un site de production situé dans la zone industrielle de Mérignac
- Un réseau de distribution intégré (Nuance & Décoration) et indépendant.
- Un Chiffre d'affaires en 2009 de 32 Millions d'euros
- Un effectif de 105 personnes



# Stratégie d'innovation pour le respect de l'environnement.

## Nos objectifs:

- Réduire l'impact sur l'environnement de notre site de production et offrir à nos clients des produits toujours plus respectueux de leurs santé et de l'environnement.
- Un laboratoire Recherche & Développement en perpétuelle réflexion:
  - éco-conception
  - formulation à faible teneur en C.O.V. (Composés organiques volatiles)
  - produits bio sourcés

# ACTIONS ENVIRONNEMENTALES



# ISO 14001



## Certifié en Conception et Production

**unikalo**   
PEINTURE BÂTIMENT

# Produits Ecolabels



# Démarche HQE

**Objectif:** Déterminer les impacts environnementaux de ses produits

**FDES UNIKALO:** A ce jour 6 FDES de réalisées, et publiées sur la base INIES.

**4 grandes rubriques:**

- Eco-construction ( ex: Choix des procédés et produits)
- Eco-gestion ( ex: Gestion des déchets d'activité)
- Confort (ex: Confort olfactif)
- Santé (ex: Qualité sanitaire de l'air)



# Bilan carbone



*Pourquoi un bilan carbone?*

## Objectif:

Permettre une évaluation des émissions des gaz à effet de serre directes et indirectes dues à notre activité professionnelle, et ainsi d'agir sur leur réduction.

## Bénéfices possibles:

- Réduction des consommation d'énergie (= dépenses)
- Réduction de la dépendance aux hydrocarbures



## Valorisation de l'emballage

Poche thermoformée



Fût métallique

# Kob'in Box

- ✓ Adapté à tout type de chantier
- ✓ Meilleur rendement
- ✓ Opérationnel rapidement
- ✓ Grand confort d'application
- ✓ Bonne qualité de finition
- ✓ Nettoyage simplifié du matériel

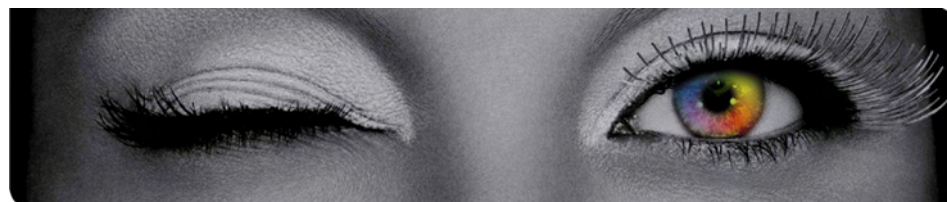
**LA SOLUTION  
EMBALLAGE**



# Objectifs futurs

- Augmenter la gamme de produits Ecolabels
- Augmenter le nombre de FDES disponibles pour nos produits
- Créer une gamme de produits d'origine naturelle ou utilisant le plus possible des matières 1eres renouvelables.
- Diminuer de plus en plus les C.O.V.
- Travailler sur la norme ISO 26000  
(basée sur le développement durable)

**MERCI  
DE VOTRE ATTENTION**



**unikalo**   
PEINTURE BÂTIMENT