

PROGRAMME



9 h 15#

9 h 45 Mot de bienvenue et présentation de la journée

Philippe SIMON, représenté par Y FEUGAS, vice-président Industrie de la CCI des Landes
Laurent COURBET, représenté par Daniel CAILLET, Membre Elu de la CCI de Bordeaux

@Ñ9H = EI9H5; 9`9BJ = FCBB9A9BH5@ùs?C-`Yb`g`c a
Animé par Dominique DURAND, Conseiller technique à la CCI des Landes

10 h 15 Avancées des travaux de la Plate

Christine CROCHE, Chef de service éco-conception et consommation responsable

Stéphane MATHIER, Responsable action régionale Ouest Groupe AFNOR

11 h 00

Yannick LEGUERN, Responsable cellule éco-conception BIO INTELLIGENCE SERVICE

11 h 30 « La consommation responsable et les français : attentes et tendances »

Elodie ROCHE, Chargée de mission LES COURSES POUR LA PLANETE

12 h 15# -innovation ?

Samuel MAYER, Directeur Pôle éco-conception POLE ECOONCEPTION ET MANAGEMENT DU CYCLE DE VIE

% & \ () ÉCO -BUFFET À @ 5 B 8 5 = G

@Ñ9H = EI9H5; 9`9BJ = FCBB9A9BH5@`..`EiY`g`g`c
aU`Z`]`], fY`3`7c a aYbh`aÑm`df`fdUfYf`3

14 h 00 Ateliers thématiques (au choix)

ATELIER 1 : AGROALIMENTAIRE

Animation : Dominique DURAND, CCI des Landes

Marie-Pierre LABAU, TCPA

Laurent LASQUIBAR, BEYRIZ Christine BOSSIERE, Groupe ALFESCA

ATELIER 2 : BOIS CONSTRUCTION / AMEUBLEMENT / DECORATION

Animation : Samuel MAYER, Pôle Ecoconception et management du cycle de vie

Claire CORNILLIER, CBA

Lucie DUCLOS, IOBATEK

Jacques DUCOS et Didier DUMAS, SALO

Alain AUDEBERT, SIPPA HAZERA

ATELIER 3 : TEXTILE / MATERIEL DE SPORT

Animation : Franck LAPORTE, FAURET, SIMA

Cyril BALDACCHINO, PESI INNOVATION

Anthony BERT, XBOX

Damien HOUQUES et Maxime OLIVE, MENFIX et RESCOLL

16 h 30 Conclusion des travaux et clôture de la journée

17 h 00 Départ de la navette pour Bordeaux

*Pour les inconditionnels de la Coupe du monde de football, retransmission de page 2
Afrique du Sud / France sur écran géant.*

CCI de Bordeaux et CCI des Landes : quelles missions?



La CCI des Landes est créée en 1894 à son siège à Mont-de-Marsan, et dispose de trois Antennes à Dax, Labenne et Biscarrosse près de 14 000 ressortissants. Grande circonscription consulaire de France.

La mission des Chambres de Commerce et d'Industrie vise à mener une action permanente pour améliorer l'environnement économique de leurs entreprises ressortissantes, au travers de 5 grands axes : représenter les intérêts des entreprises du département, aménager pour conforter l'attractivité des territoires, informer les acteurs économiques, appuyer et conseiller les entreprises, renforcer la compétitivité de ces entreprises sur les marchés internationaux, former les chefs d'entreprises, leurs salariés et les particuliers.

La CCI des Landes informe et accompagne les entreprises en la matière. La thématique de la transition écologique est au cœur de sa mission. Elle propose une gamme de services adaptés à la diversité des projets et des besoins des entrepreneurs girondins, pour les accompagner à chaque étape de la vie de leur entreprise. En matière de Développement Durable, elle mène des actions de sensibilisation sur les thématiques de la Responsabilité Sociétale des Entreprises (RSE) et des Plans de déplacement des entreprises.



La CCI de Bordeaux est créée en 1894 à son siège à Bordeaux, et dispose de 14 antennes dans le département de la Gironde.

Sa vocation : accompagner les entreprises et les porteurs de projets, former les dirigeants et les salariés. Elle propose une gamme de services adaptés à la diversité des projets et des besoins des entrepreneurs girondins, pour les accompagner à chaque étape de la vie de leur entreprise.

En matière de Développement Durable, elle mène des actions de sensibilisation sur les thématiques de la Responsabilité Sociétale des Entreprises (RSE) et des Plans de déplacement des entreprises.

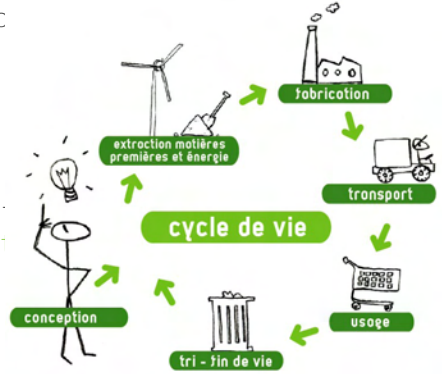


@ N 9 - Conception en Aquitaine

E i N Y W j h ' e i Y - c o n c e p t i o n ?

0 -conception se caractérise par une visio globale selon 2 approches :

- et multi- : elle prend en compte toutes les étapes du cycle de vie des produits
- fin de vie des produits



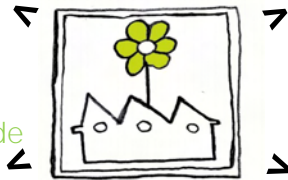
h -conception intègre les aspects environnementaux développement du produit. innovation

0 devient alors un nouvel élément de la conception de produit, tout ces habitudes que sont la faisabilité technique, la maîtrise des coûts ou les attentes clients

) conception apparaît comme un marché indispensable à chaque entreprise.

D c i f e i c] ' X f j Y - c o n c e p t i o n f ? ' `

Se démarquer de la concurrence



Innover et se renouveler

Améliorer son image de marque

Etre plus compétitif et améliorer sa rentabilité



@ N° 9 - Conception en Aquitaine

Accompagnement des CCI en Eco-conception

B to Green

Sensibilisation de vos équipes projet à l'innovation par

Outil stratégique destiné à assister les entreprises dans



Pré-diagnostic Eco-conception

Sensibilisation de vos équipes projet à l'eco-conception

- Positionnement de votre entreprise par rapport aux pressions

- l'eco-conception.

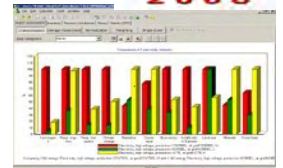


Ateliers Outils Eco-conception

Sensibilisation de vos équipes projet à la réalisation du cycle de vie :

- Atelier Bilan Produit ®
- Atelier SIMAPRO (outil ACV)
- h

<http://www.landes.cci.fr/index.php/fre/Agenda>



Accompagnement de projets individuels

Accompagnement dans la réalisation de projets (eco-conception

élaboration de communication environnementale...) :

- Définition du besoin
- Recherche de prestataires
- Recherche de financements...

Plus de renseignements : <http://www.landes.cci.fr/index.php/develop/Environnement>



ATELIER1 : AGROALIMENTAIRE

Animé par Dominique Durand, conseiller technique à la CCI des Landes

Cet atelier est consacré aux travaux du Groupe de Travail Innovation et aliments pour animaux domestiques (GT1 de la Plateforme AdeAgor) et aux expérimentations en cours.

Marie-Pierre LABAU, Responsable Environnement et Développement Durable
mplabau@ctcpa.org

CTCPA - Tél : 05 62 60 63 55 - www.ctcpa.org

Le CTCPA, Centre Technique de la Conservation des Produits Agricoles, est le plus ancien centre technique agroalimentaire français. Il accompagne les entreprises dans leurs projets de développement grâce à son expertise et son savoir-faire industriel.



Laurent LASQUIBAR, Directeur industriel produits de la mer, en charge du Développement Durable
laurent.lasquibar@labeyrie.fr

LABEYRIE - Tél : 05 58 56 57 55 - www.labeyrie.com

Labeyrie, entreprise familiale née dans les Landes en 1946, fabrique et commercialise des spécialités gastronomiques : ses produits phares sont les saumons fumés et les foies gras. Ses engagements sont centrés sur la sécurité et la qualité le développement durable.



Christine BOSSIRE, Responsable Développement Durable Europe
christine.bossire@alfesca.com

ALFESCA - tel : 05 58 56 74 05 - www.alfesca.com

Alfesca est un groupe islandais, leader européen dans la production et distribution de produits alimentaires de qualité. Ses activités sont concentrées autour de 4 axes : le saumon fumé, le foie gras, les crevettes et les blinis et produits à tartiner.





ATELIER 2 : BOIS CONSTRUCTION AMEUBLEMENT DECORATION

Animé par Samuel Mayer, Directeur Pôle Eco-conception et Management du Cycle de Vie

www.ecoconception.fr



Cet atelier est consacré aux travaux des Groupes de Travaux de construction, décoration et aménagement.

Claire CORNILLIER Responsable de projets-ACV environnement et santé
claire.cornillier@fcba.fr

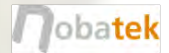
FCBA - Tél : 05 56 43 6300 www.fcba.fr



Le FCBA, Institut Technologique Forêt Cellulose Bois Construction Ameublement, permet aux secteurs forêt, pâte, bois et ameublement de disposer d'un outil filière.

Lucie DUCLOS Ingénieur Construction Durable lucie.duclos@nobatek.com

NOBATEK Tel: 05 59 03 6129 www.nobatek.com



Nobatek est un centre de ressources technologiques qui développe ses activités de conseil, de formation, de gestion et de la construction durable.

Jacques DUCOS Directeur technique jacques.ducos@unikalo.com

Didier DUMAS Directeur commercial didier.dumas@unikalo.com

UNIKALO - Tél : 05 56 34 2300 www.unikalo.com



Unikalo est un fabricant de peintures et vernis qui, grâce à son service de Recherche & Développement, propose des produits toujours innovants, en accord avec sa politique environnementale et propose sa gamme Plénitude Ecolabel depuis 2009.

Alain AUDEBERT Directeur [contact@sippahazera.fr](mailto:alain.audebert@sippahazera.fr)

SIPPA HAZERA Tél : 05 58 08 9111 www.opsysteme.fr



Sippa Hazera, spécialiste du panneau de bois, fabrique et commercialise « Système », un module constructif industriel responsable, destiné aux professionnels de la construction ossature bois et répondant aux exigences du label BBC (Construction Basse Consommation).



ATELIER3 : TEXTILE-MATERIEL DE SPORT

Animé par Franck Laporte et Directeur exécutif EuroSIMA www.eurosimacom



Cet atelier est consacré aux travaux des Groupes de Travail Habillement, textile de maison, chaussures et maroquinerie et GT 10S : Equipement de sport (hors habillement), matériel de sports de la Plateforme Adeñe
cours.

Cyril BALDACCHINO Chargé de projets Eco Conception
cyril.baldacchino@apesa.fr

APESA INNOVATION Tél.: 05 59 43 85 44 www.apesa.fr



Labellisé CRT, APESA INNOVATION met sa triple compétence en conception, éco-conception et innovation responsable au service des entreprises et collectivités territoriales. www.apesa.fr
0 5 5 9 4 3 8 5 4 4 @ #

Anthony BERTIN Responsable Produits Equipement et Développement abert@oxbow.fr



OXBOW - www.oxbowworld.com

Oxbow est une marque de vêtements et équipements sportifs de haute qualité. Depuis sa création en 1985, Audemer Oxbow se positionne dans les sports de glisse.

accessoires éco
la collection hiver 2010.

Damien HOUQUES Fondateur Natural Technology
dhouques@naturaltechnology.fr



GREENFIX Tél : 06 17 83 35 99 www.naturaltechnology.fr

Jeune entreprise établie à Biarritz, Greenfix propose des vêtements de 3 ans de recherche en étroite collaboration avec un laboratoire aquitain. Les produits, fabriqués localement, allient innovation, technicité, performance et environnement.

Maxime OLIVE Responsable Cellule éco-conception maxime.olive@rescoll.fr

RESCOLL Tél: 05 40 00 64 99 www.rescoll.eu



#

innovation de ses clients grâce à une co-conception.



DOSSIER DE VEILLE

LES ATTENTES DES CONSOMMATEURS

Etude FCD / ANIA / ADEME février 2010

environnementale

« Sous réserve de modalités acceptables et crédibles »

écologique (méthode des quotas).

proportion de personnes se disant à fait favorable la grande majorité se disant le plus souvent favorable au projet (55%).

exemple le niveau de apparaît lui assez élevé

donner une définition partielle.

Mais cet intérêt aux modalités de sa mise en oeuvre. fortement conditionné

Denombreux facteurs nementale, notamment :

-et sa compatibilité avec les labels existants.

@ déterminer les modalités les plus appropriées

MEEDDM Consommation durable : des engagements au Dossier de presse vendredi 12 mars 2010
<http://www.developpementdurable.gouv.fr/ConsommationDurable.html>



DOSSIER DE VEILLE

h ° V \ k ° U °) - o ° ° # u @ \ V o
- V † @ k \ V V - U - V u ° O ° ° O

y
notamment le cas du Japon, la Grande)
me. y o o o #

Quelques exemples :
EnGrandeBretagne o h ° o #
@
O
u

PAS 2050 a déjà été expérimenté, notamment par les grands groupes TESCO ou UNILEVER.
Une étude consommateurs sur leur perception de la durabilité est en cours qui permettra
tion vers un standard multicritère. Une 1ère révision du PAS 2050 est prévue pour la mi

EnSuède @ o \

avérée être également un bon vecteur de communication inter
nal.
O

y

Au niveau communautaire

niveau européen.
O
mentaires, comme par exemple une incitation économique favorisant la maîtrise des prix o

possible pour les entreprises, parallèlement, de réaliser des économies au niveau de la ch
production ou de la chaîne logistique.

Dans ce contexte, il faudra veiller à contrôler la fiabilité des informations pour éviter tout
fausserait la compétitivité des entreprises.

- AFNOR

référence.
O

cation de la norme est prévue po2012mi

CONTACTS CCI DES LANDES :

Siège Montde-Marsan

Christophe ROBIN | Tél : 05 58 05 44 63

christophe.robin@landes.cci.fr

Antenne de Dax

Vincent COLLET | Tél : 05 58 90 54 82

vincent.collet@landes.cci.fr

Site internet www.landes.cci.fr



CONTACT CCI DE BORDEAUX :

Laure DUMAS | Tél : 05 56 79 52 28

ldumas@bordeaux.cci.fr

Site internet www.bordeaux.cci.fr



f" - † • f < " † • † † Ž i f ... - < ' • ... " ° ± % † c ' - > f ' Ž † † • • . ' † i " - < - f < • †



Ce document a été imprimé sur du papier FSC

